

Contexte,  
Besoins,  
Exigences

# Contexte, Besoins, Exigences

## Contexte

- 3 entités définissent l'ensemble de l'univers technique, artistique et commercial des travaux de G.B. Le périmètre d'étude concerne la SCOP Jas des Sources en cours d'immatriculation
- 2L Création (Stable, non concerné directement par l'évaluation) :
  - Société régionale, artisanale de confection de bijoux fantaisie et collections uniques
  - Travaux réalisés avec des points de vente et des événements
- La BAB (En cours de lancement) :
  - Système de collecte de bijoux fantaisie non utilisés
  - Gestion de points de collecte, de sacs de collecte...
  - Approche locale
  - Don aux associations lorsque pertinent
- Perles éthiques (Projet) :
  - Négoce de bijoux
  - Récupération, nettoyage et dispatch des produits
  - Gestion des stocks, du catalogue...

# Contexte, Besoins, Exigences

## Contexte

- La projection de La BAB donne une idée du volume à gérer et des travaux à réaliser :
  - Diffusion nationale sur une base de 100 unités 2023/2024
  - Impressions locales par MG Imprimerie/4'Imprim automne 2023
  - Projet de séries exclusives, étude juridique pour contrat en partenariat avec des marques (Galeries Lafayette, Avril Cosmétiques Bio, Zodio, Alinéa, Natures & Découvertes,...)
  - Projet de BAB grand format pour CE, entreprises, événements

# Contexte, Besoins, Exigences

## Contexte

- Approche générale :
  - Dans un premier temps, *G.B.* souhaite évaluer le coût d'une solution pour la gestion complète des 2 entités nouvelles : La Bab et Perles éthiques.
  - La solution digitale en question est accessible partout et tout le temps, et est liée à la visibilité de l'entreprise par l'intermédiaire de son site Web. Des travaux sur le site Web sont à prévoir également ainsi que l'élaboration d'un site de e-commerce qui sera réalisé en interne
  - L'application sera administrée par *G.B.*, et certaines fonctionnalités seront accessibles au partenaires (BAB, Perles Ethiques), aux clients (Perles Ethiques) et aux donneurs (BAB)
  - Système actuel non connecté, pas de maîtrise facile sur l'ensemble de la chaine de valeur
  - Possibilité de travaux complémentaires par la suite (IOT, Statistiques poussées...)

# Contexte, Besoins, Exigences

## Principaux besoins

- Solution attendue :
  - *Solution digitalisée* : Gestion des 2 entités au sein d'un info-système spécifique et sur-mesure
  - Solution capable de centraliser et intégrer une ou plusieurs briques applicatives qui permettent le transfert d'informations pertinentes entre les 2 entités
- Quelques avantages d'une gestion informatisée des BAB et du CRM spécial :
  - Gain de temps, de traçabilité et d'efficacité
  - Suivi possible du marché, des processus (« Thalasso » des bijoux...) et des tendances
  - Centralisation du système, des données et accessibilité continue
  - Accès multi-utilisateur et par différents profils
  - Scalabilité et maintenabilité à long terme

# Contexte, Besoins, Exigences

## Exigences

- **Contraintes techniques**
  - Application Web responsive
- **Contraintes artistiques**
  - Design moderne et simple
- **Utilisateurs :**
  - Au départ : Quelques utilisateurs (10 – 100 par jour)
  - Matériel et solutions adaptées
  - Respect du RGPD
- **Sécurité informatique :**
  - Identification sécurisée
  - Gestion de données circonscrites aux profils connectés
  - Chiffrement des informations sensibles stockées

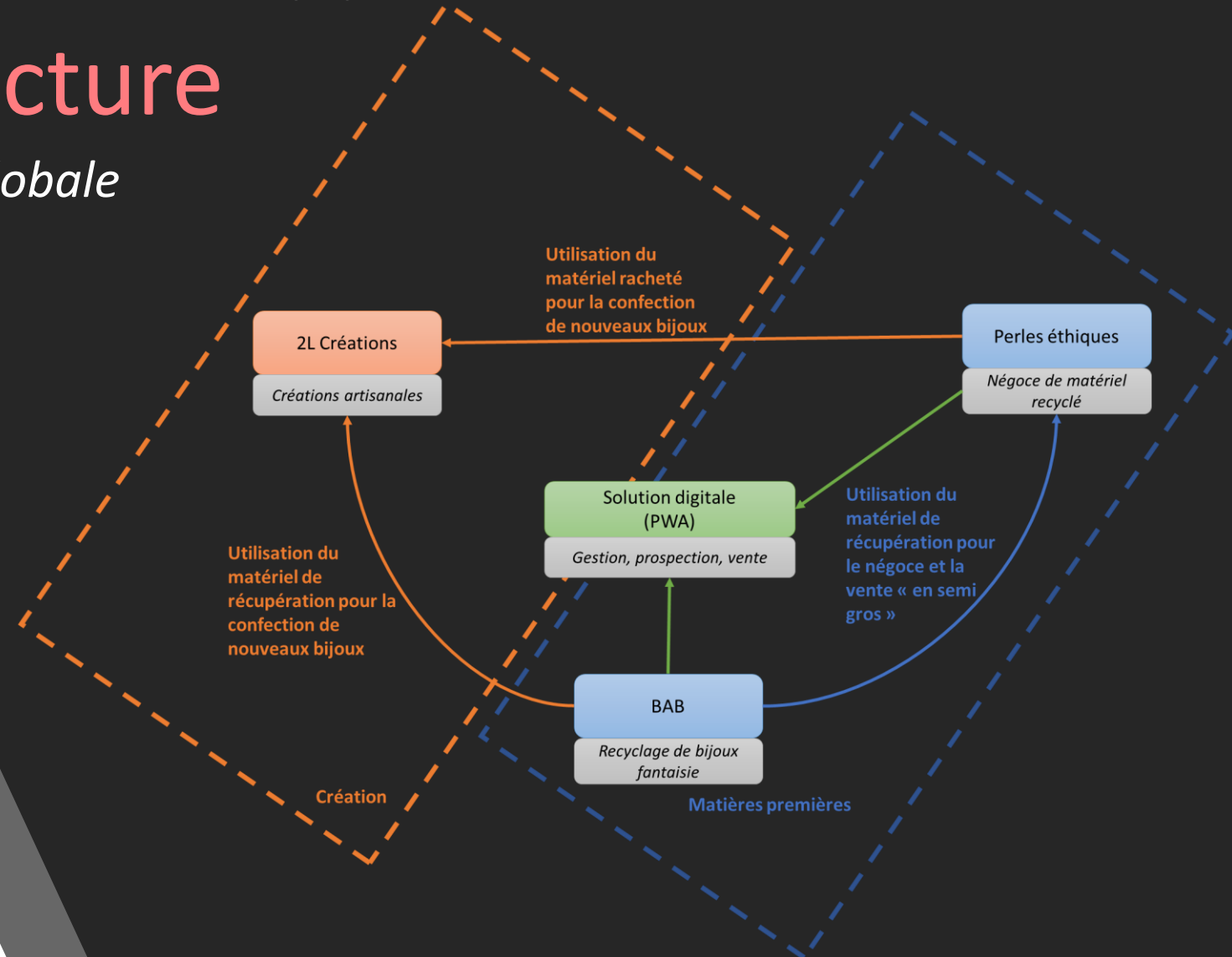


Approche  
Visuelle :  
Architecture

# Approche Visuelle

## Architecture

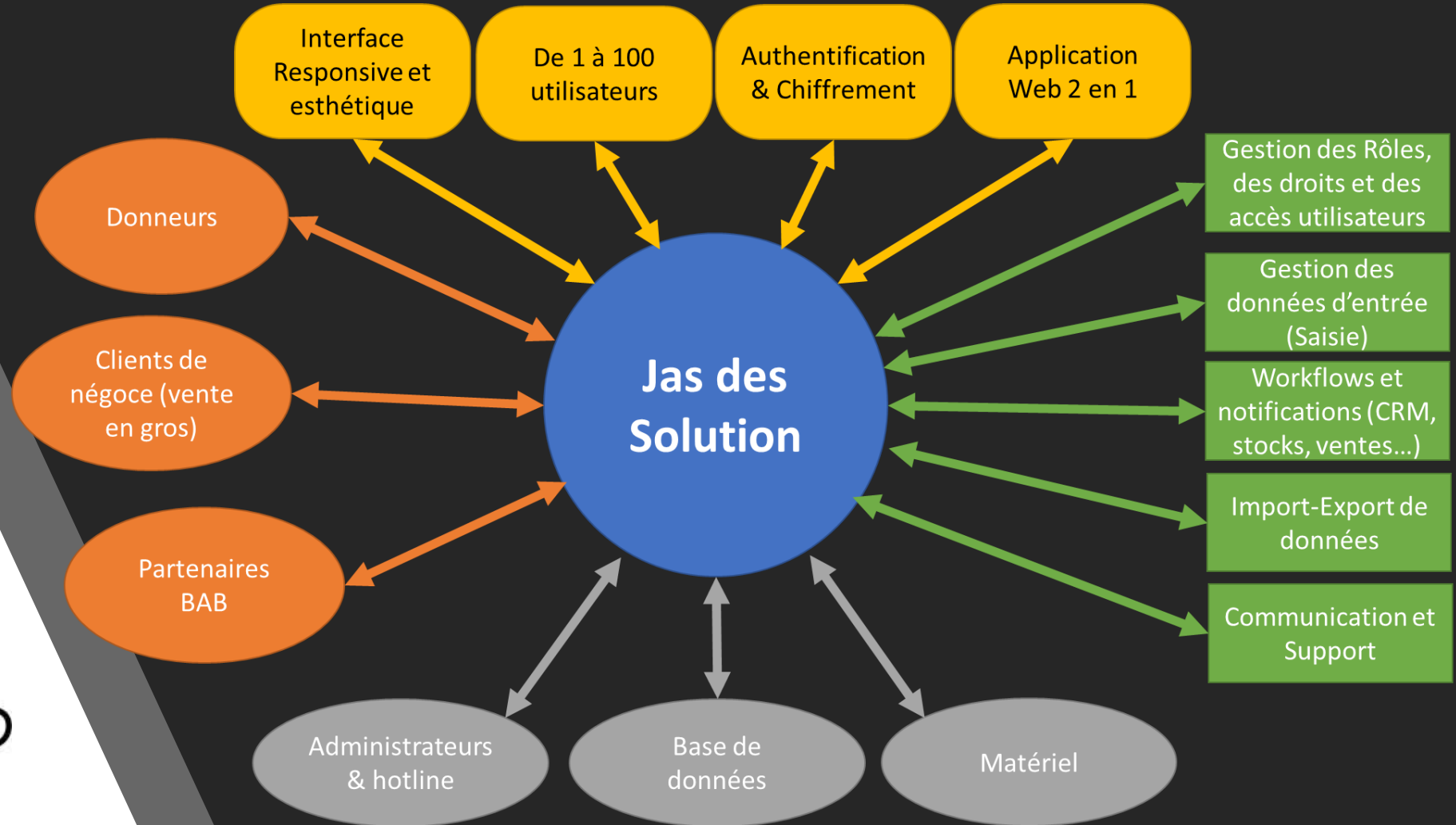
- *Vision globale*





# Approche Visuelle

## Architecture générale



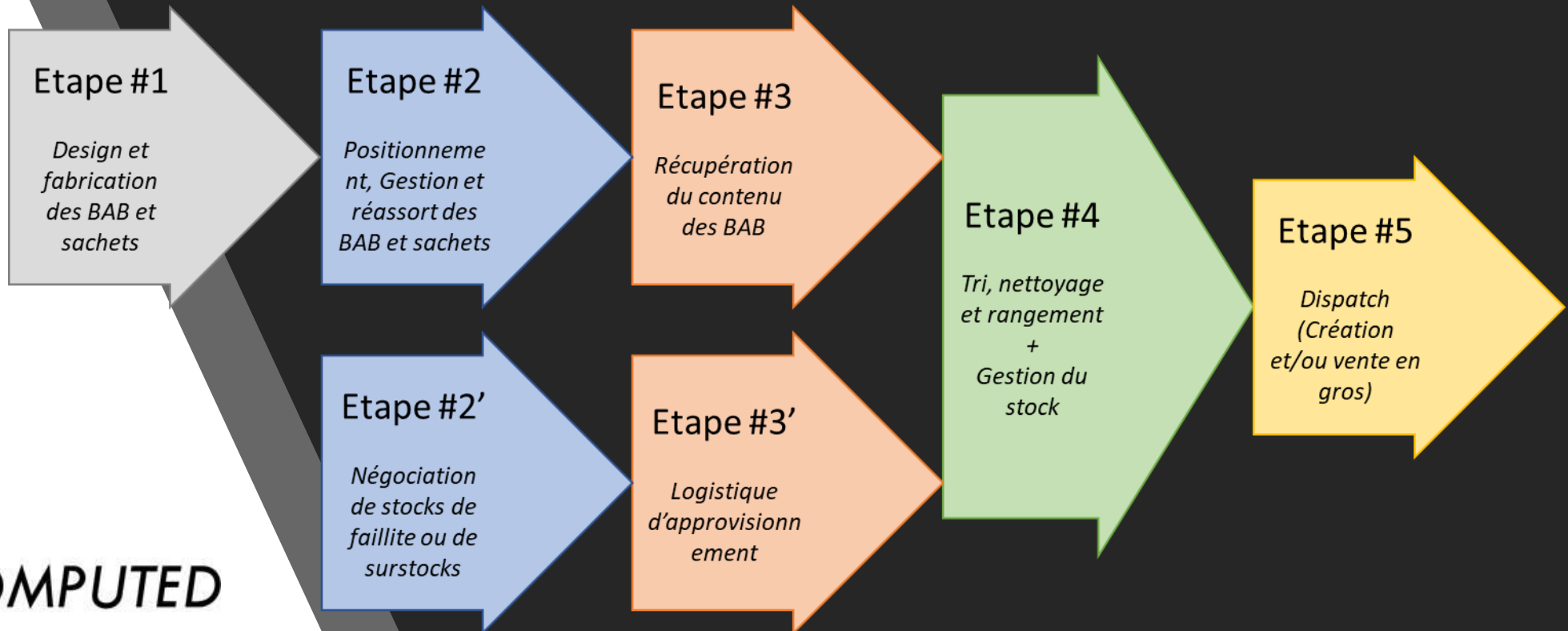


Approche  
Visuelle :  
Processus

# Approche Visuelle

## Processus

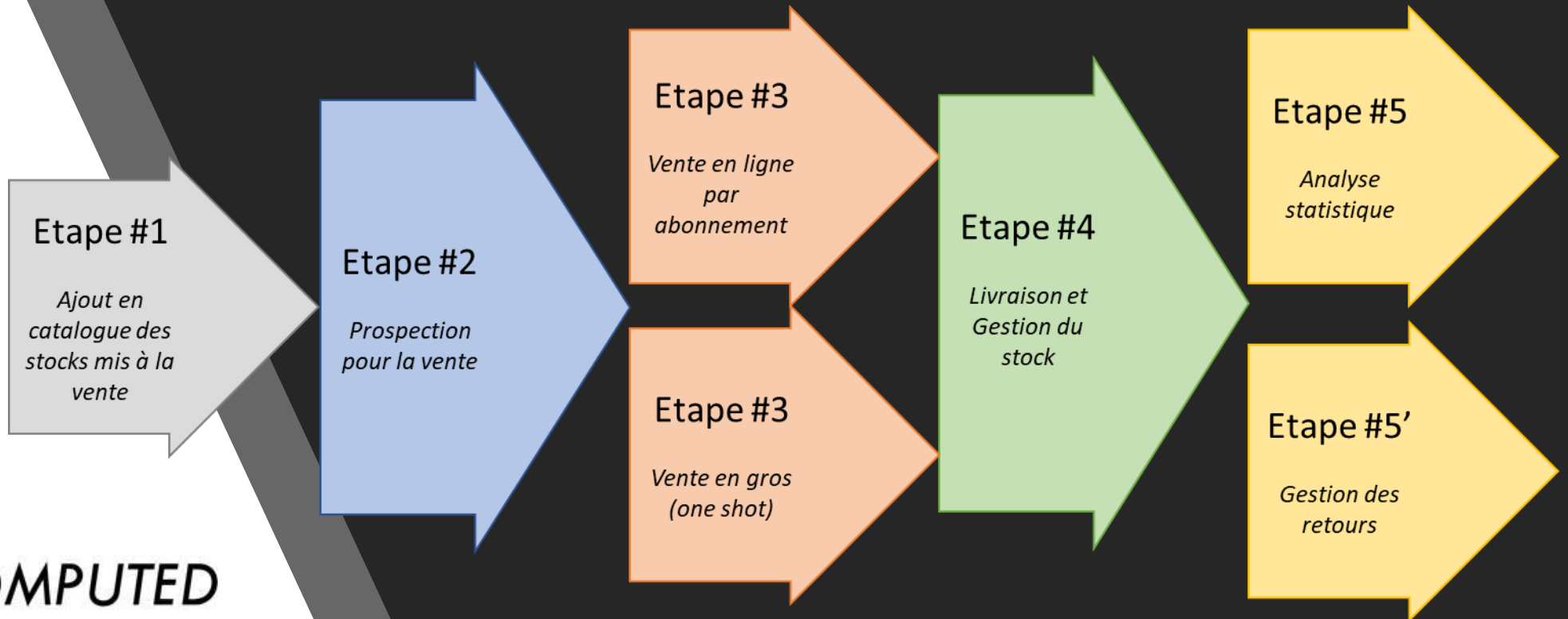
- *Récupération / Recyclage / Surcyclage*



# Approche Visuelle

## Processus

- *Vente de matières premières*

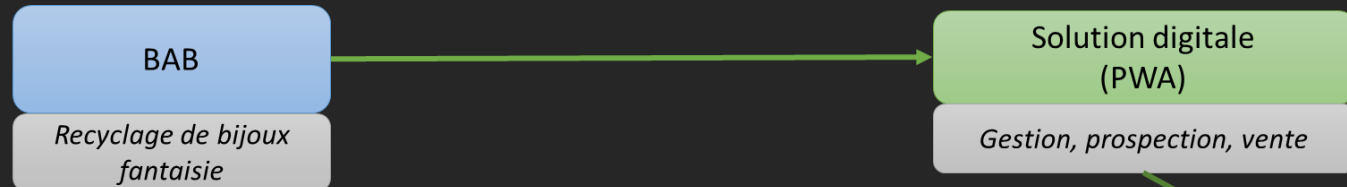




Approche  
Visuelle :  
Activités

# Approche Visuelle

## Activités



### Activités générales :

- Fabrications des BAB & stockage
- Propositions aux points d'accueil, contractualisation
- Promotion des BAB, communication
- Recherche et gestion des événements « à BAB »
- Récupération des dons
- Contact donneur et remerciements

### Activités digitales :

- Vitrine historique de La BAB
- Gestion des BAB et points d'accueil
- Gestion des Sacs à BAB
- Gestion des événements et alertes
- Support aux donateurs
- Gestion des contacts donateurs
- Gestion des partenaires logistiques

### Plus tard (non comptabilisé à ce jour) :

- Gestion du design et de la fabrication des BAB
- Gestion de la communication et de la promotion des BAB

# Approche Visuelle

## Activités

Perles éthiques

Négoce de matériel  
recyclé

Solution digitale  
(PWA)

Gestion, prospection, vente

### Activités générales :

- Négoce de pierres, perles et bijoux
- Vente sur catalogue
- Gestion des stocks (tri par poids, quantité, couleurs et matières)
- Nettoyage des matériaux
- Achats de stocks (Dormants, surstocks, issus de faillites, recyclages...)

### Activités digitales :

- Gestion d'un site de e-commerce (internalisé au Jas des Sources) pour vente en direct et sur abonnement
- Gestion prospection / ventes (CRM)
- Gestion des stocks (Divers achats / appro, statuts des stocks...)
- Partenaires logistiques
- Statistiques générales, de prix d'achat / revente
- Gestion des retours
- Gestion des dons

### Plus tard (non comptabilisé à ce jour) :

- Gestion du processus de « thalasso » des bijoux (statut, reste à faire...)

# Approche Visuelle

## Activités

### BAB :

- Fabrications des BAB & stockage
- Propositions aux points d'accueil, contractualisation
- Promotion des BAB, communication
- Recherche et gestion des évènements « à BAB »
- Récupération des dons
- Contact donneur et remerciements

### Perles éthiques :

- Négoce de pierres, perles et bijoux
- Vente sur catalogue
- Gestion des stocks (tri par poids, quantité, couleurs et matières)
- Nettoyage des matériaux
- Achats de stocks (Dormants, surstocks, issus de faillites, recyclages...)

### BAB :

- Vitrine historique de La BAB
- Gestion des BAB et points d'accueil
- Gestion des Sacs à BAB
- Gestion des évènements et alertes
- Support aux donateurs
- Gestion des contacts donateurs
- Gestion des partenaires logistiques

### Perles éthiques :

- Gestion d'un site de e-commerce (internalisé au Jas des Sources) pour vente en direct et sur abonnement
- Gestion prospection / ventes (CRM)
- Gestion des stocks (Divers achats / appro, statuts des stocks...)
- Partenaires logistiques
- Statistiques générales, de prix d'achat / revente
- Gestion des retours
- Gestion des dons



# Approche Visuelle

## Activités

Activités digitales pour plus tard (éventualités identifiées)

BAB :

- Gestion du design et de la fabrication des BAB
- Gestion de la communication et de la promotion des BAB

Perles éthiques :

- Gestion du processus de « thalasso » des bijoux (statut, reste à faire...)

Solution

# Projections

## Projection de solution

Terme	Solution
Court-Terme	<b>Solution d'application Web progressive unique 2 en 1 (PWA)</b> pour <i>G.B.</i> et tout autre utilisateur (Partenaires, clients, donneurs...)
Moyen-Terme (Hypothèses)	<b>Ajout de fonctionnalités</b> liées à la gestion de Perles éthiques (éléments complexes) <b>Ajout de fonctionnalités</b> plus avancées (Statistiques / BI inclus directement...)
Solution Web 2 en 1 (proposition)	<b>Solution d'application Web Responsive</b> pour le court et le moyen terme, accessible par un raccourci sur les smartphones (pas une véritable application de mobile, mais une page Web en raccourci, nettement plus accessible) <b>Gestion du déploiement externalisé, mise à jour plus rapides</b> (Accès direct par THOT Computed à distance) <b>Facilité de paiement</b> par jalon complet + abonnement pour l'hébergement (Voir le slide correspondant) <b>Couterait moins cher</b> à moyen et long terme (Au bon format dès le départ, pas d'O.S. de téléphones à gérer...)
Formation	<b>Formation</b> par une documentation adaptée, comprenant : <ul style="list-style-type: none"><li>• Le <b>fonctionnement général</b> de l'application</li><li>• Le <b>flux de travail</b> (Cf. Processus de l'approche visuel dans le présent document)</li></ul>

Fonctionnalités  
attendues

# Fonctionnalités attendues

## Groupes de fonctions du socle

Prévisionnel	Service	Détails
4	Gestion des Rôles, des droits et des accès utilisateurs	Accès par <b>Identification</b> et <b>Chiffrement</b> <b>Création / Gestion</b> de comptes d'utilisateurs <b>Plusieurs rôles identifiés</b> à court terme (Donneurs, Administrateurs, Clients de 2 types, Partenaires)
3	Gestion des données	<b>Base de données</b> (Création, requêtes et nettoyage régulier) <b>Formulaires</b> (Enregistrements et édition des informations de base)
2	Workflows et notifications	<b>Notifications</b> par sms et/ou email (Nouvel import de données, rapports de connexions, alertes...)
1,5	Export de données	<b>Export données complètes</b> (CSV, XML...) pour impression / envoi

# Fonctionnalités attendues

## Groupes de fonctions du socle

Prévisionnel	Service	Détails
4	Communication et Support	<b>Documentation</b> utilisateur et flux de travail détaillé <b>Page d'accueil typique</b> (Landing Page) <b>Charte graphique</b> et Design
3	Administration des données	<b>Gestion de l'historique</b> des actions (logs) <b>Support ponctuel</b> additionnel

# Fonctionnalités attendues

## Groupes de fonctions BAB

Prévisionnel	Service	Détails
2	Vitrine historique de La BAB	Déclinaison de la page d'accueil typique pour la <b>présentation historique de la BAB</b>
7	Gestion des BAB et points d'accueil	<b>Gestion des BAB fabriquées</b> : Position, stocks de BAB, remplissage, statistiques... <b>Statut</b> des BAB et <b>workflow</b> <b>Historique des contrats</b> des BAB
3	Gestion des Sacs à BAB	<b>Logistique</b> et <b>réassorts</b> <b>QR Codes</b> et <b>formulaire de contact</b>
3	Gestion des évènements et alertes	<b>Alertes de dates</b> sur la <b>gestion des Sacs et BAB</b> <b>Alertes de dates</b> de renouvellement de <b>contrats</b>

# Fonctionnalités attendues

## Groupes de fonctions BAB

Prévisionnel	Service	Détails
5	Support aux donateurs	<b>Carte interactive de positionnement</b> des BAB, redirection pour le trajet <b>Remerciements</b> des donateurs <b>Commentaires</b> des donateurs
4	Gestion des contacts donateurs	Gestion de la <b>liste de contacts</b> <b>Envoi de messages</b> par la plateforme <b>Nettoyage RGPD</b>



# Fonctionnalités attendues

## Groupes de fonctions Perles éthiques

Prévisionnel	Service	Détails
2	Gestion prospection / ventes (CRM) - <i>Mutualisé</i>	Gestion du workflow spécialisé pour Perles éthiques
7	Gestion des stocks et partenaires	Gestion des stocks (quantités, catégories, demandes) Gestion des envois et du suivi Gestion des envois et du suivi de retour Réintroduction au stock Capitalisation des raisons de retours (Commentaires consultables) Consultation externe et envoi de notifications aux partenaires

# Fonctionnalités attendues

## Groupes de fonctions Perles éthiques

Prévisionnel	Service	Détails
3	Statistiques de prix d'achat / revente	<b>Statistiques générales</b> pour capitaliser les connaissances commerciales sur chaque typologie de produit
3	Gestion des dons	<b>Impacts sur les stocks</b> <b>Création d'un justificatif</b> PDF sur Template